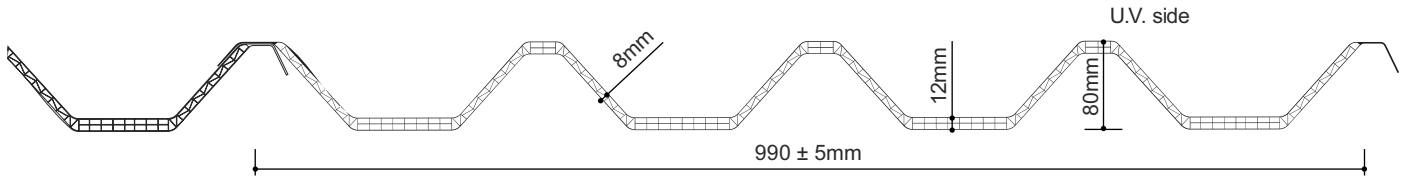


2.3 سیستم های هم گام پیش ساخته

arcoPlus[®]
1000



پروفیل



سیستم پیش ساخته ای از پلی کربنات چند جداره ای موج دار محافظت شده در برابر فرابنفش به منظور کاربرد در ساخت سقف و دیوار نازک

استانداردهای تولید

variable 8+12mm	ضخامت
80mm	ارتفاع پروفیل
۳ جداره ای	ساختار
990 ± 5mm	پهنای مدولار
رجوع کنید به صفحه ۱۱	رنگ های موجود

مشخصه های فنی

2,7 W/m ² K	عایق کاری گرمایی
16 dB	عایق کاری صوتی
0,065mm/m°C	انبساط حرارتی خطی
-40°C + 120 °C	محدوده دمایی
Coextrusion	حفاظت پرتوهای فرابنفش
EuroClass Bs1d0	واکنش آتش EN 13501-1
1.200 Joule	مقاومت ضربه ناگهانی

توضیحات

سیستم arcoPlus 1000 یک سیستم موج دار پیش ساخته متشکل از سه جداره پلی کربنات قرار گرفته تحت تاثیر اکسیتروژن جانبی است که ضخامت ۱۲ ÷ ۸ میلیمتر دارد و به طور کاملی همپوشی از درازا و ساخت پوشش و نورگیر سقفی پیوسته را ممکن می سازد.

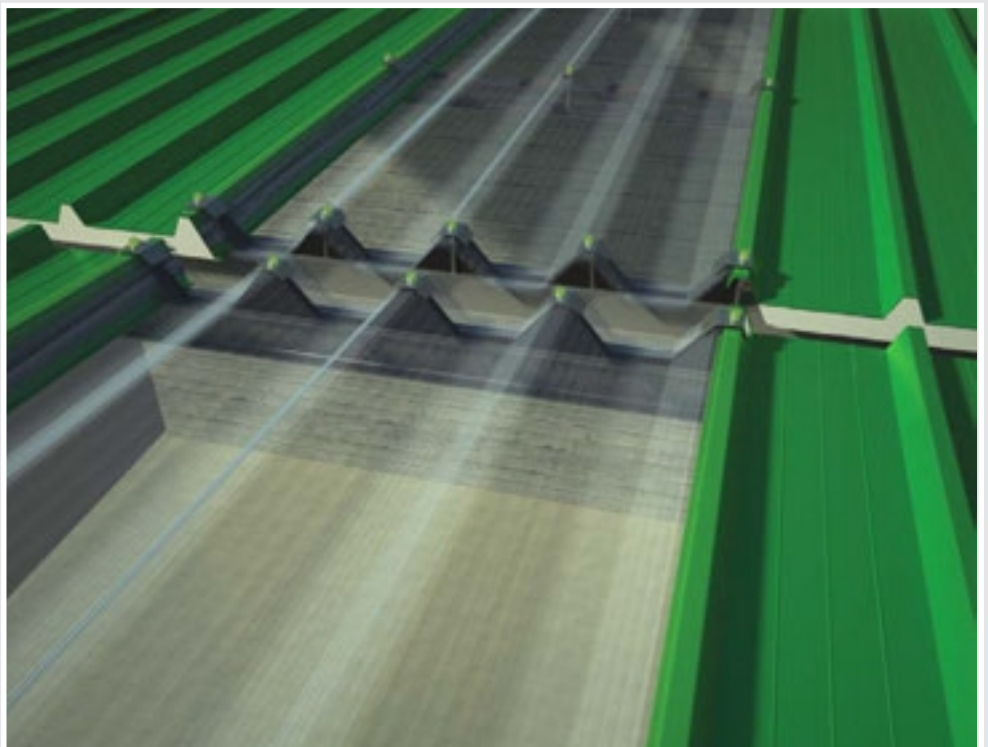
با در نظر گرفتن انبساط حرارتی پلی کربنات و به منظور پرهیز از ترک خوردگی از طریق افزونه ها، حداکثر طول توصیه شده برابر با ۵۰۰۰ میلیمتر می باشد.

مزیت ها

- ❖ مقاومت بار بالا
- ❖ همپوشی طولی
- ❖ همپوشی عرضی
- ❖ پنل های جوش خورده به طریقی حرارتی
- ❖ انتقال نور
- ❖ مقاومت در برابر پرتوهای فرابنفش و تگرگ

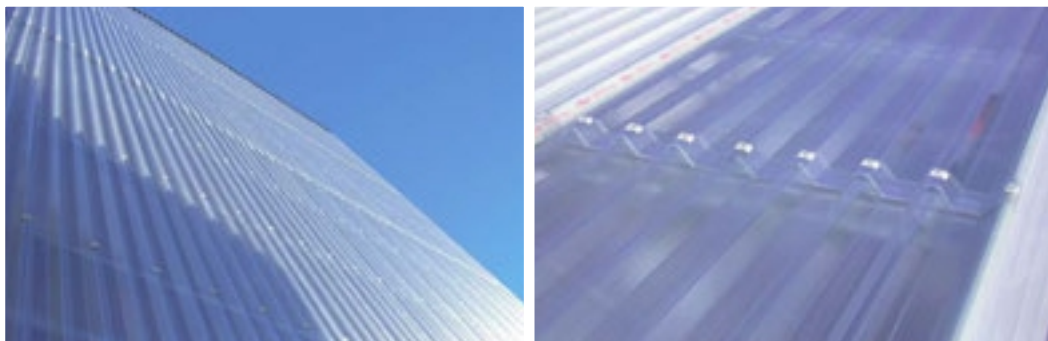
کاربردها

- ❑ پنجره های قائم
- ❑ ساخت سقف



نورگیر سقفی

ساخت نورگیر سقفی با استفاده از همپوشی جانبی پنل های به کار رفته در ساخت سقف های عایق جزئیات ناودان شیاری

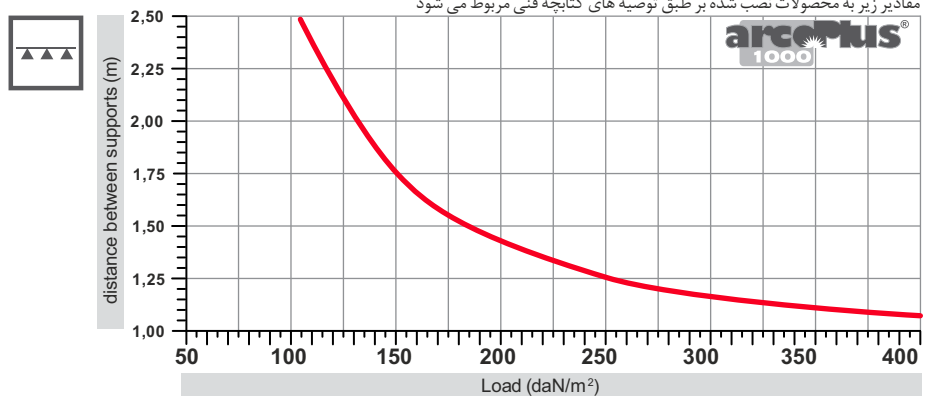


مقاومت بار

نورگیر سقفی - سیستم تک پنل

حداکثر بار های وارد شده بر دو ستون

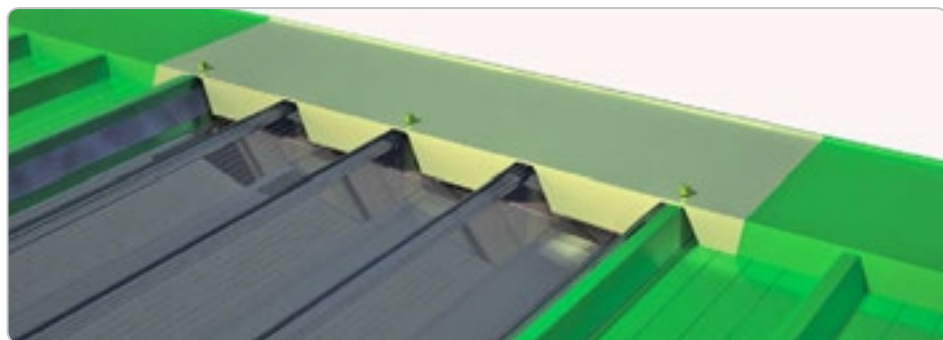
مقادیر زیر به محصولات نصب شده بر طبق توصیه های کتابچه فنی مربوط می شود



کاربرد ستیخ ناودان نورگیر سقفی

کاملی برای همپوشی تمامی انواع پنل ها مناسب می باشد.
شیب حداقلی ۰.۵٪

پنل ها به طور جانبی پنل های به کار رفته در ساخت سقف های فلزی موج دار را می پوشانند.
به لطف طراحی خاص پروفیل، سیستم به طور



ستyx ورق فلزی

پروفیل رنگ شده ورق فولادی ستyx گالوانیزه شده و متشکل از دو نیم ستyx



انتهای پوشش

جزئیات همپوشی جانبی با استفاده از پنل های فلزی - به هم وصل کردن انتهای پوشش

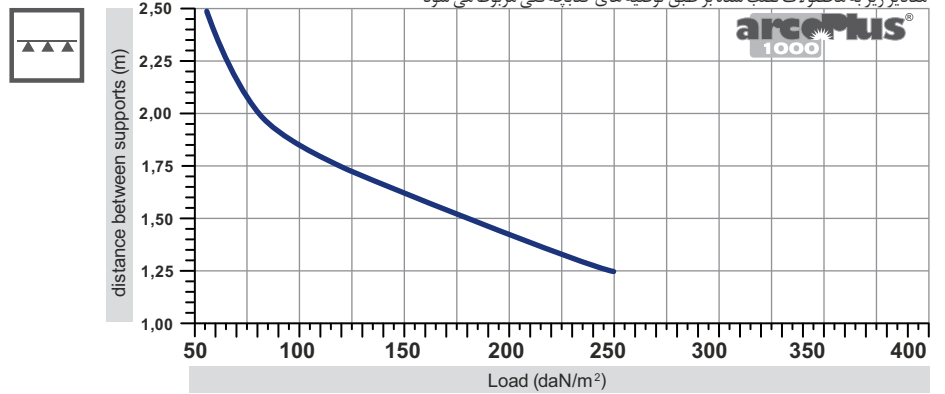


مقاومت بار

سیستم های پوشش سقف های پیوسته توسط پنل های چند جداره ای

حداکثر بار های وارد شده بر دو ستون

مقادیر زیر به محصولات نصب شده بر طبق توصیه های کتابچه فنی مربوط می شود



کاربرد در ساخت سقف های پیوسته

برای ساخت سقف هایی با شیب حداقلی ۷٪ توصیه می شود.

ساخت دیوار های پیوسته و سقف های پیوسته با استفاده از همپوشی جانبی و پیوسته پنل های پلی کربناته.



ساخت سقف های پیوسته

ساخت سقف های نیمه شفاف پیوسته با استفاده از همپوشی پنل ها شیب حداقلی توصیه شده ۷٪

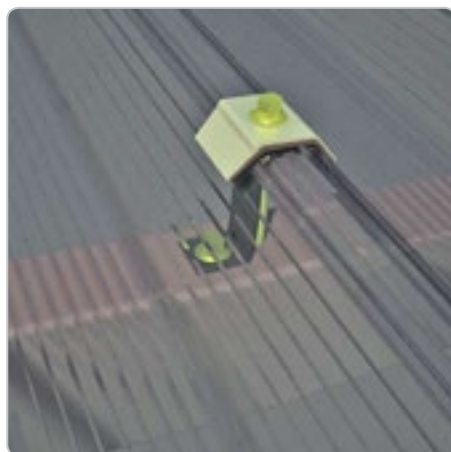


متعلقات

سیستم arcoPlus 1000 یک سیستم کامل برای ساخت دیوار نازک/سقف نیمه شفاف می باشد. این سیستم متشکل از انواع مختلفی از متعلقات است که آن را برای تمامی اهداف مناسب می سازند.

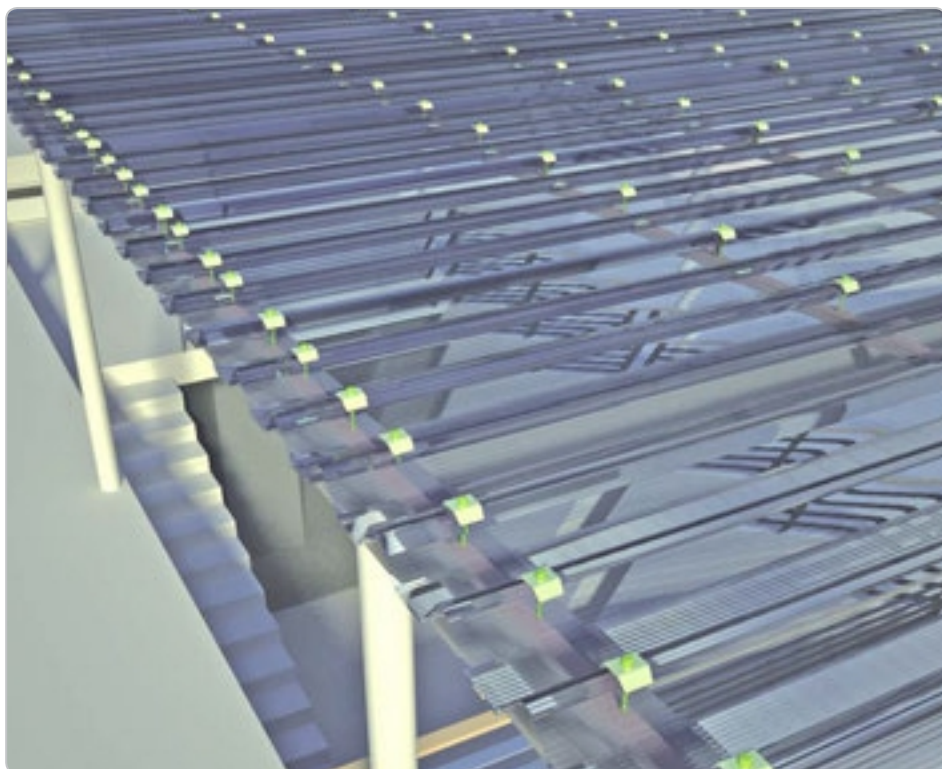
علاوه بر متعلقات چفت و بست کامل، این سیستم متشکل از درزبندی کام-زبان، یک نوار مسطح به منظور همپوشی محوطه ها، انواع مختلفی از پروفیل های فولادی از جمله سگدست بستنی و پروفیل پرسی ششگانه ویژه ای به منظور تعبیه در کنار کام-زبانه موجود در پنل به عنوان تقویت کننده می شود.

به منظور ساخت سقف های پیوسته، پنل ها با یک همپوشی جانبی پیوسته آرایش می یابند. یک سستیخ تخت به منظور قرار گیری در نزدیکی پروفیل های سستیخ، طیف متعلقات را کامل می کند. پنل های استاندارد همراه با کناره هایی مهر و موم شده به طریق حرارتی به منظور جلوگیری از انباشته شدن گرد و خاک در داخل سلول های هوایی در دسترس قرار می گیرند.



مهاربندی سقف

این عملیات با استفاده از کلاهک آلومینیمی همراه با واشر ویپلا و پیچ سرمه ای خودکار



متعلقات



4234

کلاهک آلومینیمی همراه با درزگیر



4233

پیچ همراه با واشر ویپلا ۳/۶ × ۱۲۰



4229

درزگیر کام و زبانه در PE-LD



4250

درزگیر برای ناودان در PE-LD



4236

پروفیل فولادی محافظت کننده



4235

سگدست تقویتی مرکزی



4232

نوار درزگیر ۱۰×۲۰ PE-LD



4231

پروفیل سقف (۲ تکه)