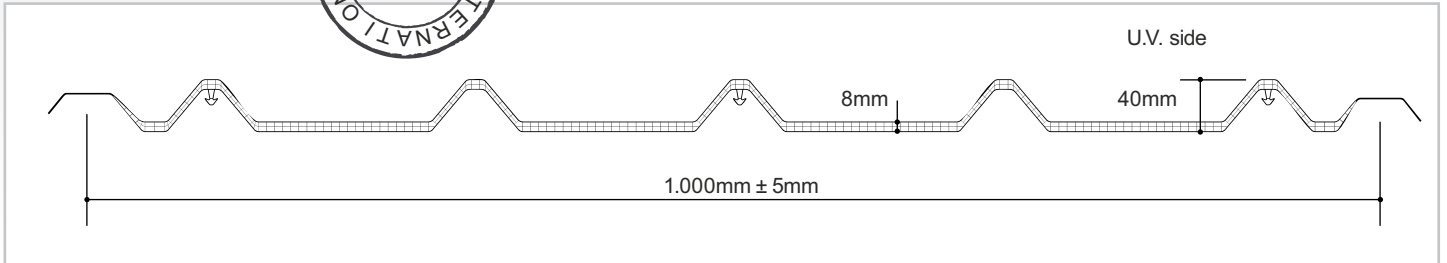


2.3
سیستم های
هم گام پیش ساخته

arcoPlus®
GrecaClick



پروفیل



سیستم پیش ساخته ای از پلی
کربنات چند جداره ای موج دار
محافظت شده در برابر
فرابنفش، سرهم شده با استفاده
از سیستم گیره ای و بدون
استفاده از مته کاری به منظور
کاربرد در سقف ها و دیوار های
نازک نیمه شفاف

استاندارد های تولید

8mm	ضخامت
40mm	ارتفاع پروفیل
۳ جداره ای	ساختار
1.000mm ± 5mm	پهنای مدولار
رجوع کنید به صفحه ۱۱	رنگ های موجود

مشخصه های فنی

3,0 W/m²K	عایق کاری گرمایی
16 dB	عایق کاری صوتی
0,065mm/m°C	انبساط حرارتی خطی
-40°C + 120 °C	محدوده دمایی
Coextrusion	حفاظت پرتو های فرابنفش
EuroClass B-s1,d0	واکنش آتش EN 13501-1

توضیحات

یک سیستم سقف سازی انحصاری و ابتکاری، که با پرس کردن آن در سگدست های لنگری خاص ثابت می شود. بدین طریق امکان انبساط بدون تضعیف توان بار ممکن می شود.

N.B. arcoPlus®GrecaCLICK

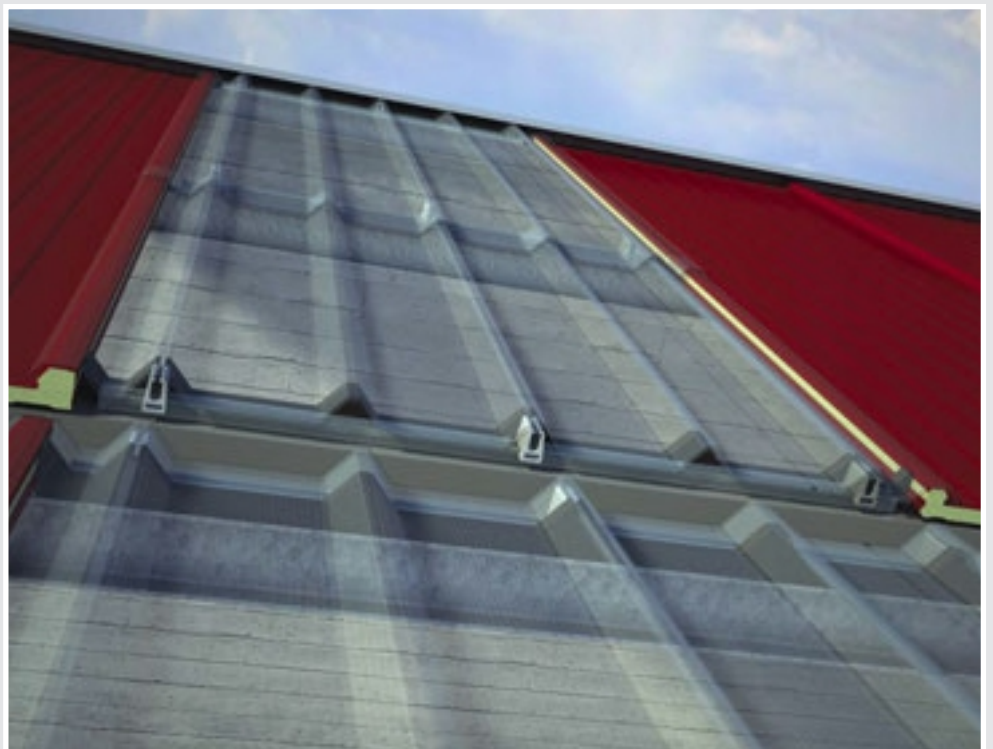
تولید شده با کناره های جوش خورده به طریق حرارتی

مزیت ها

- ❖ پرس شده بدون مته کاری در پنل ها
- ❖ سگدست های لنگری مخفی در سازه
- ❖ همپوشی طولی و عرضی
- ❖ پنل های جوش خورده به طریق حرارتی
- ❖ انتقال نور
- ❖ مقاومت در برابر پرتو های فرابنفش و تگرگ
- ❖ عایق سازی گرمایی

کاربردها

- ❑ پنجره های قائم
- ❑ ساخت سقف ها و نورگیر های سقفی



نورگیر سقفی - کاربرد پنل

کاربرد ستیغ ناودان نورگیر سقفی



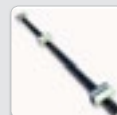
کاربرد در ساخت سقف های پیوسته

ساخت سقف های پیوسته با استفاده از همپوشی جانبی پیوسته اجزاء. حداقل شیب توصیه شده، ۷٪.

کاربرد در ستیخ ناودان نورگیر سقفی

یک نورگیر سقفی با همپوشی جانبی همه انواع پنل های سقفی اسفنجی یا ورق های موج دار به دست می آید. روش ویژه ای از اتصال، مقاومت در برابر بار باد دینامیک را تضمین می کند. در حالی که در آن واحد شرایط لازم برای انبساط را برای ماده فراهم می کند. حداقل شیب توصیه شده، ۵٪.

متعلقات



4420 Kit 20
4423 Kit 30
4424 Kit 40

بسته اتصال GrecaClick



4425 Kit 20
4427 Kit 30
4429 Kit 40

بسته همپوشی GrecaClick



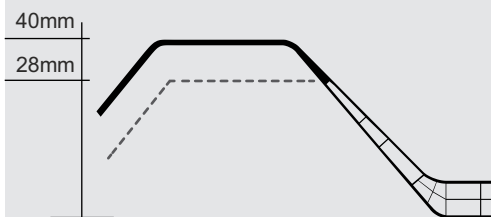
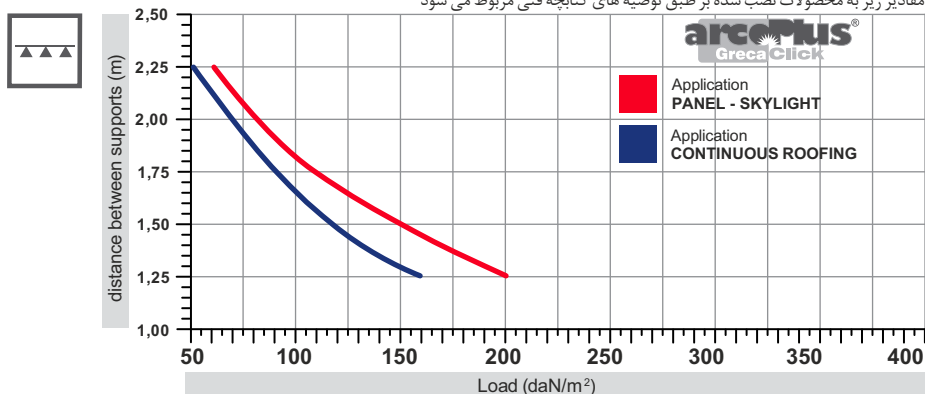
4406 Kit 0
4407 Kit 20
4408 Kit 30
4409 Kit 40

بسته ترکیبی

PE-LD GrecaClick ridge bird

N.B. arcoPlus®GrecaCLICK

تولید شده با کناره های جوش جوش خورده به طریق حرارتی

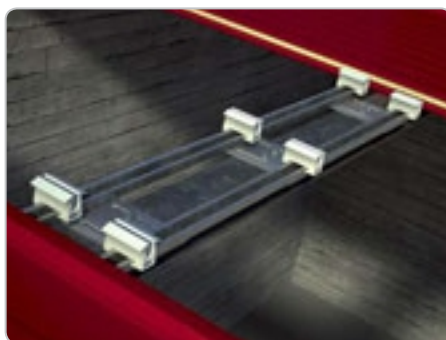


کناره های ورق ها می توانند به منظور استفاده همراه با پروفیل های ساخت سقف مختلف اصلاح شوند.



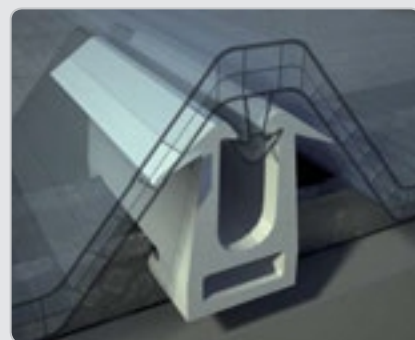
جزئیات ستیخ

جزئیات ستیخ با درزبند PE-LD



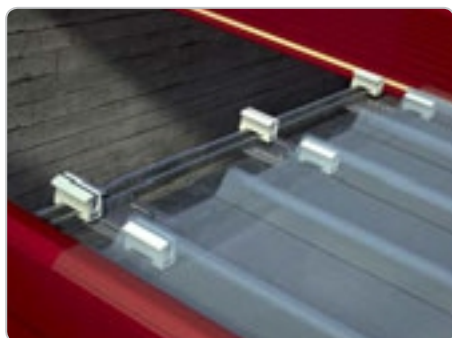
همپوشی - مرحله ۱

جزئیات سگدست لنگری دوگانه ثابت شده به ساختار سقف



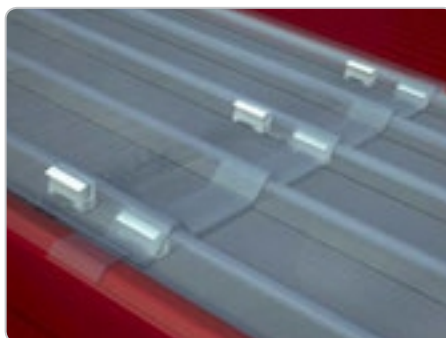
مهاری بندی ساخت سقف

این عملیات با پرس کردن در سگدست لنگری انجام می شود.



همپوشی - مرحله ۲

تعبیه ورق پایینی به وسیله پرس کردن



همپوشی - مرحله ۳

تعبیه ورق بالایی با پرس کردن



جزئیات ناودان

جزئیات تعبیه درزبند PE-LD